



**Палеонтологический институт  
имени А.А. Борисяка  
Российской академии наук**



**Саратовский государственный технический  
университет имени Ю. А. Гагарина  
Факультет экологии и сервиса**



**Палеонтологическое общество  
при Российской академии наук**



**Московское общество испытателей природы  
Секция палеонтологии**

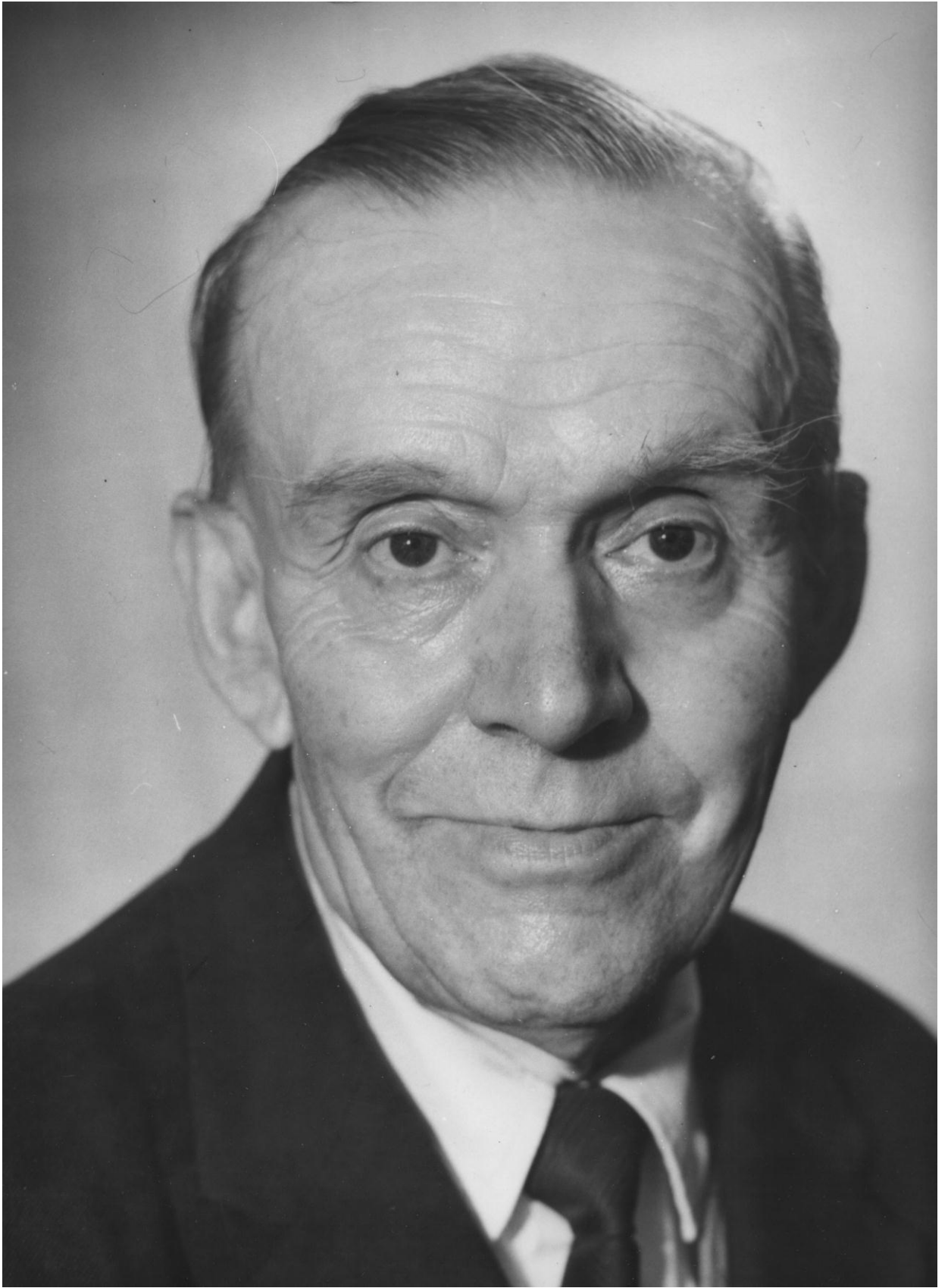
## **ВСЕРОССИЙСКАЯ НАУЧНАЯ КОНФЕРЕНЦИЯ,**

*посвященная 100 - летию со дня рождения  
профессора Виктора Николаевича Шиманского*

# **ЗОЛОТОЙ ВЕК РОССИЙСКОЙ МАЛАКОЛОГИИ**

**26 мая – 27 мая 2016 года  
Москва**

**31 мая – 02 июня 2016 года  
Саратов**



(1916-1997)

## Основные тематические направления конференции

Изучение ископаемых и современных моллюсков  
Эволюция экосистем, кризисы в истории Земли, жизни и человечества  
Палеоэкология и тафономия, экологическая история  
Биостратиграфия, палеогеография и эволюционная география  
Методика преподавания и просвещение в области наук о Земле и жизни  
История, методология и популяризация науки

### Программный комитет

**С.В. Рожнов**, директор Палеонтологического института имени А.А. Борисяка РАН, член-корр. РАН (сопредседатель)  
**И.Р. Плевэ**, ректор Саратовского государственного технического университета имени Ю.А. Гагарина (сопредседатель)  
**А.С. Алексеев**, председатель секции палеонтологии Московского общества испытателей природы, профессор МГУ имени М.В. Ломоносова  
**А.Н. Соловьев**, председатель Московского отделения Палеонтологического общества, главный научный сотрудник Палеонтологического института имени А.А. Борисяка РАН  
**Т.Б. Леонова**, профессор, заведующая лабораторией моллюсков Палеонтологического института имени А.А. Борисяка РАН  
**А.В. Иванов**, декан факультета экологии и сервиса СГТУ имени Ю.А. Гагарина  
**И.С. Барсков**, профессор, заведующий кафедрой палеонтологии МГУ имени М.В. Ломоносова

### Организационный комитет

**Т.Б. Леонова**, профессор, заведующая лабораторией моллюсков Палеонтологического института имени А.А. Борисяка РАН (сопредседатель)  
**А.В. Иванов**, декан факультета экологии и сервиса СГТУ имени Ю.А. Гагарина (сопредседатель)  
**И.С. Барсков**, профессор, заведующий кафедрой палеонтологии МГУ имени М.В. Ломоносова (сопредседатель)  
**М.С. Архангельский**, доцент СГТУ имени Ю.А. Гагарина  
**М.С. Бойко**, старший научный сотрудник Палеонтологического института имени А.А. Борисяка РАН  
**В.В. Митта**, ведущий научный сотрудник Палеонтологического института имени А.А. Борисяка РАН  
**С.В. Николаева**, старший научный сотрудник Палеонтологического института имени А.А. Борисяка РАН  
**И.В. Новиков**, ведущий научный сотрудник Палеонтологического института имени А.А. Борисяка РАН  
**М.А. Рогов**, ведущий научный сотрудник Геологического института РАН  
**В.Б. Сельцер**, доцент СГУ имени Н.Г. Чернышевского

### Ученые секретари

**В.А. Коновалова**, старший научный сотрудник Палеонтологического института имени А.А. Борисяка РАН  
**И.А. Яшков**, доцент, ведущий научный сотрудник СГТУ имени Ю.А. Гагарина

## Ключевые даты

**Прием заявок – до 11 января 2016 г.**

**Прием рукописей – до 15 февраля 2016 г.**

- 10 мая 2016 г. – рассылка программы конференции
- 25 мая 2016 г. – прибытие участников в Москву
- 26 мая 2016 г. – открытие конференции, работа пленарного заседания
- 27 мая 2016 г. – работа тематических секций
- 28 – 30 мая 2016 г. – переезд участников конференции в Саратов
- 31 мая 2016 г. – работа круглого стола
- 01 – 02 июня 2016 г. – полевой семинар
- 03 июня 2016 г. – отъезд участников конференции.

### Правила оформления заявки на конференцию

1. Фамилия, имя, отчество автора (-ов) (полностью)
2. Наименование организации
3. Должность (ученая степень, звание)
4. Наименование тематического направления конференции
5. Название доклада
6. Необходимость бронирования мест в гостиницах г. Москвы<sup>1</sup>
7. Ориентировочная дата прибытия
8. Координаты (телефон, e-mail, факс) для связи с оргкомитетом.

### Правила оформления заявки на полевой семинар

1. Фамилия, имя, отчество участника (полностью)
2. Наименование организации
3. Должность (ученая степень, звание)
4. Необходимость бронирования мест в гостиницах г. Саратова или студенческом городке СГТУ имени Ю.А. Гагарина<sup>2</sup>
5. Ориентировочная дата прибытия
6. Координаты (телефон, e-mail, факс) для связи с оргкомитетом.

**Оргкомитет планирует подать заявку на организацию конференции в РФФИ, в связи с чем обращаем Ваше внимание, что сроки приема заявки на участие ограничены! Просим всех, кто заинтересован принять участие в работе конференции, присылать названия докладов в срок до 11 января 2016 г.**

**Заявки на участие в работе конференции и полевого семинара принимаются в электронном виде на e-mail: [yashkovia@mail.ru](mailto:yashkovia@mail.ru).**

**Регистрационный взнос за участие в конференции и публикацию не взимается!**

---

<sup>1</sup> Для проживания иногородних участников конференции в г. Москве оргкомитет предлагает академические гостиницы, расположенные в 20 мин. езды от Палеонтологического института по адресам: Литовский бульвар, д. 3А (гостиница «Узкое») и ул. Островитянова, д.14 (гостиница «Паллада РАН»). Стоимость проживания в 2016 г. будет уточнена дополнительно. Просим заранее сообщить о необходимости бронирования гостиницы и форме оплаты (наличная/безналичная) по адресу [konovalovavera@mail.ru](mailto:konovalovavera@mail.ru)

<sup>2</sup> Для проживания иногородних участников конференции в г. Саратове оргкомитет предлагает городские гостиницы или гостиничные номера, расположенные в студенческом городке СГТУ имени Ю.А. Гагарина

## **Требования к оформлению статей**

Оргкомитет конференции принимает к публикации статьи участников. Объем статьи – не более 10 страниц. Текст заявки и статьи должен быть предоставлен в электронном виде на e-mail: [yashkovia@mail.ru](mailto:yashkovia@mail.ru). Приложенным файлам необходимо присвоить имя, состоящее из фамилии автора и типа содержимого (Иванов\_заявка; Иванов\_статья).

Требования к тексту: формат текстового файла – .doc и .docx. Шрифт - Times New Roman, размер - 12 pt. Поля: верхнее, нижнее, правое -20 мм; левое -30 мм. Абзацный отступ - 10 мм. Междустрочный интервал - одинарный. Рисунки, карты, таблицы и другие графические объекты должны быть вставлены в текст статьи и прикреплены в письме в виде отдельных файлов. В указанный выше предельный объем статьи входят: название статьи на русском и английском языках, ФИО автора (ов) на русском и английском языках, название организации на русском и английском языках, аннотация на русском и английском языке, текст статьи, список использованной литературы, таблицы, рисунки и карты. Ссылки на литературу в тексте статьи – (Автор, год). Литературные источники располагаются в алфавитном порядке.

Оргкомитет оставляет за собой право отбора и редактирования материалов!

### **Контактные адреса**

Яшков Иван Александрович: [yashkovia@mail.ru](mailto:yashkovia@mail.ru), тел. сот. 89053800025.

Коновалова Вера Александровна: [konovalovavera@mail.ru](mailto:konovalovavera@mail.ru) (по вопросам бронирования гостиницы в г. Москве).